

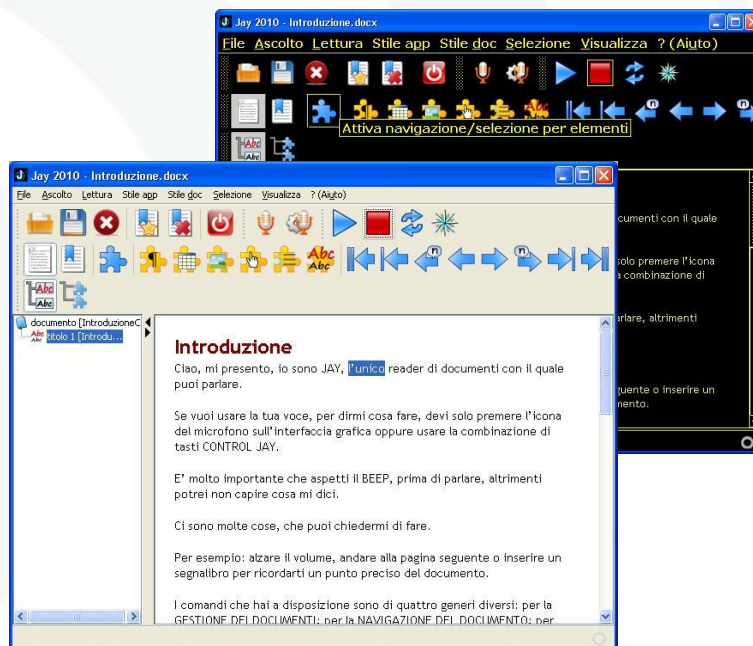


Corso Gabetti 1 - 10132 Torino
Tel. +39 011.8197931
Fax 011.8132188
C.F. e P.IVA 06928430013
info@jayreader.com - www.jayreader.com

JAY™

TheActiveReader

Scheda Tecnica





Corso Gabetti 1 - 10132 Torino
Tel. +39 011.8197931
Fax 011.8132188
C.F. e P.IVA 06928430013
info@jayreader.com - www.jayreader.com

Jay™ è un lettore di documenti che puoi comandare usando la voce in modo semplice e naturale.

Grazie a **Jay™** è possibile gestire i seguenti formati di file: Microsoft Word™ 2007 (DOCX); PowerPoint™ 2007 (PPTX); Documenti PDF; Documenti di testo (TXT); Pagine web (HTML, XHTML). Presto sarà possibile gestire ulteriori formati.

Non ha bisogno di nessun addestramento. Lo scarichi, lo installi e puoi immediatamente dirgli cosa fare.

Jay™ è un'applicazione multimodale che permette un'interazione con il mezzo tecnologico in modi diversi, alternativi ed equivalenti. Questo significa che accanto ad una classica interfaccia grafica, utilizzabile con tastiera e mouse, il software permette di interagire sfruttando modalità di input percettivi comunemente utilizzati, come la voce.

Jay™ è uno strumento *accessibile*, in grado cioè, di fornire informazioni fruibili anche da parte di utenti diversamente abili che necessitano di tecnologie assistive o configurazioni particolari.

Permettere alla persona disabile di superare o ridurre le proprie condizioni di svantaggio nell'accesso alle informazioni e ai servizi erogati dai sistemi informatici attraverso strumenti specifici, è la sfida che **Jay™** ha colto e portato a compimento con successo.

Grazie a **Jay™** è possibile navigare e gestire i documenti sopra indicati, in modo semplice e intuitivo.

Per quanto riguarda la gestione dei documenti, **Jay™** permette l'accesso sia locale che remoto (tramite URL); ricorda la posizione corrente e i segnalibri definiti (anche tra una sessione e l'altra e anche nel caso di un documento copiato o spostato tra dischi e/o cartelle diverse); riconosce e può visualizzare la struttura dei titoli del documento (non disponibile per i documenti di testo) e i collegamenti esistenti (non disponibile per PDF e documenti di testo).

Jay™ consente inoltre la navigazione per pagine, paragrafi, titoli, segnalibri immagini, collegamenti, tabelle ed elementi generici, attraverso comandi che permettono di gestire rapidamente e con precisione ogni elemento del testo (es.: primo, ultimo, precedente, successivo, indietro di N, avanti di N, vai a N). Infine, per quanto riguarda la lettura dei documenti - facilmente regolabile in velocità e volume - **Jay™** permette di operare una rapida scansione del testo (soffermandosi solo su un numero definito di parole per ogni frase) e di conoscerne i metadati, come il livello di un titolo o il contenuto di una tabella.



Corso Gabetti 1 - 10132 Torino
Tel. +39 011.8197931
Fax 011.8132188
C.F. e P.IVA 06928430013
info@jayreader.com - www.jayreader.com

La lettura può essere interrotta e successivamente ripresa in ogni momento. Dopo ogni comando la lettura riprende dall'inizio dell'ultima frase.

Jay™ rappresenta il riconoscimento dell'enorme contributo innovativo apportato dall'uso sempre più frequente delle tecnologie di riconoscimento e sintesi vocale, in termini di semplificazione e accessibilità dei servizi e delle informazioni fornite agli utenti.

Jay™ è un prodotto progettato e sviluppato da DotVocal e MicroEra.



Corso Gabetti 1 - 10132 Torino
Tel. +39 011.8197931
Fax 011.8132188
C.F. e P.IVA 06928430013
info@jayreader.com - www.jayreader.com

Prerequisiti per l'installazione

Per l'installazione di **Jay™** è necessario essere dotati di un PC con le seguenti caratteristiche:

- Processore Intel® Pentium® a 1 GHz (o processore AMD equivalente)
- RAM minimo 256Mb su WinXP; si consiglia una quantità di RAM, almeno 512Mb o superiore, su Windows Vista™ e Windows 7™
- Sistema Operativo: MS Windows XP™ (SP3) – 32 bit/64bit; MS Windows Vista™; Windows 7™ o MS Windows 2000™ (SP4)
- Scheda audio compatibile con MS Windows (con supporto per 16 kHz sampling rate)
- Microfono e cuffia
- 200 MB spazio libero su disco
- Java Virtual Machine 1.6 (consigliata, se assente verrà suggerito il sito da cui scaricarla e le modalità d'installazione)
- Una connessione ad Internet per l'attivazione durante il processo d'installazione e di attivazione della licenza

Per un'esperienza audio ottimale

Per l'immissione dei comandi vocali e l'ascolto dell'audio si consiglia di dotarsi di una **cuffia con microfono** dotata delle seguenti caratteristiche:

- compatibile con la maggior parte delle schede audio per PC
- Plug and play attraverso la scheda audio (jack: 3,5 mm o USB); è possibile l'uso anche di cuffie Bluetooth o Wireless
- Compatibile con Microsoft Windows
- Microfono con cancellazione di rumore "noise cancellation" (ottimale ma non obbligatorio)

Formati file supportati

Jay™ permette di gestire i seguenti formati di file:

- Documenti della suite Microsoft Office 2007™: Microsoft Word™ 2007 (DOCX); PowerPoint™ 2007 (PPTX)
- Documenti PDF
- Documenti di testo (TXT)
- Pagine web (HTML, XHTML)



Corso Gabetti 1 - 10132 Torino
Tel. +39 011.8197931
Fax 011.8132188
C.F. e P.IVA 06928430013
info@jayreader.com - www.jayreader.com

Caratteristiche principali di Jay™

Documenti

- Gestisce i formati di documento sopra indicati
- Può aprire documenti locali, ma anche remoti (tramite URL)
- Può riaprire velocemente uno degli ultimi 10 documenti aperti
- Ricorda la posizione corrente e i segnalibri definiti, anche tra una sessione e l'altra, anche se il documento è stato copiato o spostato tra dischi e/o cartelle diverse
- Riconosce e può visualizzare la struttura dei titoli del documento (non disponibile per i documenti di testo)
- Riconosce i collegamenti presenti nel documento (non disponibile per PDF e documenti di testo)
- Può concatenare righe in paragrafi (solo PDF)

Comandi vocali

I comandi vocali disponibili permettono di gestire in modo semplice e veloce (i) la gestione e la navigazione dei documenti; (ii) l'interfaccia vocale; (iii) l'interfaccia grafica.

(i) Gestione Dei Documenti

E' possibile aprire, gestire e leggere il documento utilizzando comandi come APRI, LEGGI o FERMA. I documenti possono inoltre essere filtrati in base alla tipologia di appartenenza, utilizzando diversi comandi di ATTIVAZIONE FILTRO.

Infine, è possibile utilizzare comandi come VAI ALLA CARTELLA DOCUMENTI, MOSTRA DESKTOP, RISORSE DEL COMPUTER e altri, per consentire una più rapida e immediata consultazione dei documenti.

(i) Navigazione Dei Documenti

Con il comando NAVIGA è possibile effettuare la navigazione per qualsiasi genere di elemento.

Possono essere utilizzati comandi con numeri ordinali e/o cardinali. Anche in questo caso è possibile velocizzare il processo di navigazione attraverso i comandi VAI ALLA FINE, TITOLO SUCCESSIVO, PAGINA PRECEDENTE e altri.

E' infine possibile rileggere il documento, abilitare e disabilitare la lettura dei metadati e individuare la posizione corrente, in qualsiasi momento.



(ii)Interfaccia Vocale

Attraverso semplici comandi è possibile regolare volume e velocità di lettura. Per effettuare una scansione del testo è sufficiente utilizzare il comando ATTIVA SCANSIONE DEL DOCUMENTO (regolabile nel numero delle parole da scandire).

(iii)Interfaccia Grafica

Attraverso un'ampia gamma di comandi è possibile modificare l'interfaccia grafica.

Si può intervenire sulle dimensioni del testo, il contrasto e l'evidenziazione (il carattere può essere: MEDIO, GRANDE, oppure GRANDISSIMO. Per il contrasto si hanno a disposizione i comandi CONTRASTO BIANCO SU NERO, oppure CONTRASTO GIALLO SU NERO ecc.); regolare le barre degli strumenti; gestire l'applicazione.

Navigazione

- Consente la navigazione per:
 - Pagine
 - Paragrafi
 - Titoli
 - Segnalibri
 - Immagini
 - Collegamenti
 - Tabelle
 - Elementi generici
- La navigazione prevede i comandi: primo, ultimo, precedente, successivo, indietro di N, avanti di N, vai a N

Segnalibri

- Consente di inserire segnalibri in qualunque punto del testo
- I segnalibri possono essere evidenziati nel documento
- Consente di navigare avanti e indietro sui segnalibri definiti
- Consente di rimuovere i segnalibri definiti
- I segnalibri vengono ripristinati alle successive riaperture dello stesso documento



Corso Gabetti 1 - 10132 Torino
Tel. +39 011.8197931
Fax 011.8132188
C.F. e P.IVA 06928430013
info@jayreader.com - www.jayreader.com

Lettura

- Può effettuare una scansione rapida del documento, leggendo solo le prime N parole di ciascuna frase
- Può leggere, oltre al contenuto, anche i metadati del documento, come, ad esempio, il testo alternativo delle immagini, o il livello di un titolo, o i riferimenti all'interno di una tabella
- Dopo ogni comando, la lettura del documento riprende sempre dall'inizio dell'ultima frase
- La lettura del documento può essere interrotta e riavviata
- La parola corrente può essere evidenziata durante la lettura
- Può leggere la posizione all'interno del documento
- Riconosce e può leggere i metadati relativi alla struttura del documento
- Il volume e la velocità di lettura sono regolabili